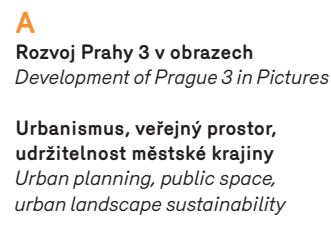
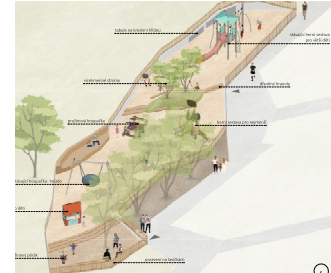


VÝSTAVY EXHIBITIONS

otevírací doba výstav na
Nákladovém nádraží Žižkov
opening hours of the exhibitions in
Žižkov Freight Railway Station

čtvrtek – neděle
thursday – sunday
12.00–18.00



A Rozvoj Prahy 3 v obrazech
Development of Prague 3 in Pictures



B Centrum nového Žižkova
The Centre of new Žižkov



Prezentace procesu vzniku
projektu nové rezidenční čtvrti
od společnosti Central Group
a dopracovaného vítězného
soutěžního návrhu ateliéru
AI Design Evy Jiříčkové

The exhibition presents the creative
process of the project of a new
residential district by the Central
Group company based on the
winning design of Eva Jiříčková's
AI Design studio

13. 6. – 30. 9.
Nákladové nádraží Žižkov
Žižkov Freight Railway Station



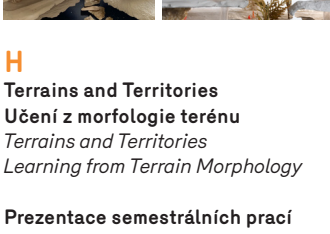
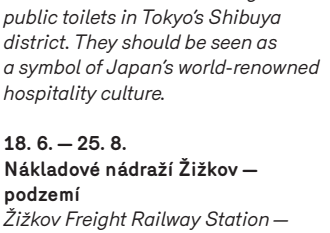
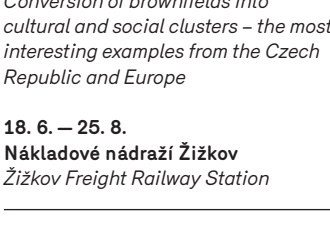
C Evropská cena za městský
veřejný prostor
The European Prize for Urban
Public Space



Výběr nejzajímavějších počinů
v oblasti revitalizace veřejného
prostoru 2020–2022, připravený
Centrem současné kultury
v Barceloně

A selection of the most interesting
initiatives in the field of public
space revitalization 2020-2022
prepared by the Centre for
Contemporary Culture in Barcelona

13. 6. – 30. 9.
Nákladové nádraží Žižkov
Žižkov Freight Railway Station



D Nami Play Nami Play
Site-specific výstava na téma
svobodné dětské hry ve veřejném
prostoru města.
Site-specific exhibition on free
children's play in urban public
space.

13. 6. – 30. 9.
Nákladové nádraží Žižkov
Žižkov Freight Railway Station

DOPROVODNÝ PROGRAM ACCOMPANYING PROGRAMME

KVĚTEN MAY

25. 5.

Otevření Highline Žižkov 2.0
v rámci akce Žižkovské mezdívorky
Opening of Highline Žižkov 2.0 within
the event of Žižkovské mezdívorky

Krenovka

ČERVEN JUNE

13. 6. 17.30

Zahájení výstavy Evropské ceny
za městský veřejný prostor
Opening of the The European Prize
for Urban Public Space exhibition

18.00

Slavnostní zahájení – koncert
Ceremonial opening – concert
Vladimír 518 + DJ Mike Trafik
WWW Neurobeat

Nákladové nádraží Žižkov
Žižkov Freight Railway Station

14. 6. 18.00

Womanhood & Fantasmas
Dvě taneční představení, uvedená
ve spolupráci s festivalem
Tanec Praha
Womanhood & Fantasmas
Two dance performances presented
in collaboration with the Tanec Praha
festival

Highline Žižkov

18. 6. 10.00–18.00

Industriální topografie / kulturní
klastry / Česko-Evropa
(mezinárodní konference)
Industrial topography / cultural
clusters / Czech Republic-Europe
(international conference)

18.30

Vernisáž výstav
Industriální topografie / kulturní
klastry / Česko-Evropa
Tokyo Toilets
Terrains and Territories
Opening of the exhibition výstav
Industrial topography / cultural
clusters / Czech Republic-Europe
Tokyo Toilets
Terrains and Territories

19. 6. 10:00–18:00

NEBoj se spolupráce!
Don't be afraid of cooperation!

Meziuniverzitní workshop ČVUT
organizovaný ČVUT UCEEB
s partnerství ČZU, FF UK, IPR,
MČ Praha 3, OIČT a UMRUM
Inter-university workshop of CTU
organized by CTU UCEEB with the
partnership of ČZU, FF UK, IPR,
Municipality of Prague 3, OIČT and
UMPRUM

Nákladové nádraží Žižkov
Žižkov Freight Railway Station

19. 6. 15:00–18:00

Herní workshop Playing workshop
18:00–19:00 Debata Debate

Workshop a debata Nami Play
(téma svobodné dětské hry ve
veřejném prostoru města)
Workshop and debate with Nami Play
(the theme of free children's play in
the public space of the city)

Vnitroblok Courtyard
Žerotínova ulice, Praha 3

24. 6.

Studentský workshop FUA TUL
student workshop FUA TUL

Trasa Landscape festivalu
track of Landscape festival

26. 6.

Perfect Days
(site-specific projekce filmu)
Debaty s Janem Vranovským
o současné japonské architektuře
(komponovaný večer k výstavě
Tokyo Toilets)
Perfect Days
(site specific movie projection)
Debate with Jan Vranovský about
contemporary Japanese architecture.
(A variety of events for the Tokyo
Toilets exhibition)

ČERVENEC JULY

24. 7. 16.00

Žižkovské hřbitovní kvítí
(komentovaná procházka s Annou
Oplatkovou a Josefem Vomáčkou
pro hřbitovech na Praze 3)
Žižkov cemetery flowers
(a guided tour with Anna Oplatková
and Josef Vomáčka to Prague 3
cemetaries)

Komentovaná procházka s kurátory
Guided tour with curator

SRPEN AUGUST

Termíny budou upřesněny na
webových stránkách festivalu.
Dates will be specified on festival
website.

Cyklojízda s kurátorkami a umělci,
zakončená grill party na radničním
dvorečku Městské části Praha 3
A bike ride with female curators and
artists ended with a grill party in the
town hall courtyard of the Prague 3
Municipal District

Ze Žižkova do Malešic
– komentovaná procházka
s umělcem Eposem 257
From Žižkov to Malešice
– guided walk with artist Epos 257

ZÁŘÍ SEPTEMBER

Termíny budou upřesněny na
webových stránkách festivalu.
Dates will be specified on festival
website.

Fe-erie o Kladně/Divadlo VAD
(urbanisticko-sociálně-
politologická a navíc edukativní
inscenace)
Fe-erie tale about Kladno/Divadlo
VAD (urban-social-political
production, as well as educational
one)

Nákladové nádraží Žižkov
Žižkov Freight Railway Station

Udržitelné město kultury
(mezinárodní debata se zástupci
měst kultury v regionu střední
Evropy – Praha, Plzeň, České
Budějovice, Košice, Trenčín,
Chemnitz)

Sustainable City of Culture (debate)

Nákladové nádraží Žižkov
Žižkov Freight Railway Station

Rozvoj Prahy 3
(debata o urbanistickém rozvoji
Městské části Praha 3)
Prague 3 development
(debate on the urban development of
the Prague 3 district)

Nákladové nádraží Žižkov
Žižkov Freight Railway Station

Zakončová Landscape festivalu
spojený s debatou
Landscape festival closing event

Či je veřejný prostor?
(debata o umění ve veřejném
prostoru Prahy – ve spolupráci
s GHMP)
Whose public space is it?
(debate on art in the public space of
Prague - in cooperation with Prague
City Gallery)

Čítárna Unijazz, Krenovka
Unijazz reading room, Krenovka

LANDSCAPE FESTIVAL PRAHA 2024 CESTA Z MĚSTA

KURÁTOŘI CURATORS

Anna Borovská
Lada Kolářková
Dan Merta

PRODUKCE A REALIZACE
PRODUCTION AND
REALIZATION

Iva Dvořáková
Josef Kdolský
Jan Kunze
Marek Majnuš
Irena Mertová
Jakub Potůček
Klára Pučerová
Karel Stöhr
Jan Turek
Tomáš Valušek

PŘEKLADY TRANSLATION

Martin Falář

GRAFIKA GRAPHIC DESIGN

Anna Gutová
Richard Vojtěch
Klára Uličná

TISK PRINT

Akontext
Singnekv

PODEKOVÁNÍ THANKS TO

Pavel Dobeš
Milena Dopitová
Vojtěch Doriňák
Jakub Hepp
Aleš Hnízdil
Yvona Kreuzmannová
Pavel Křeček
Aleš Kurz
Jakub Morávek
David Lorents
Jana Palačková
Jana Tichá
Pavla Sceranková
Roman Štětina
Vladimír 518
Richard Vodička
Jan Vranovský
Dušan Zahoranský
Masha Zrnice

Vážení návštěvníci festivalu,

vstup na jednotlivé instalace
je na vlastní nebezpečí.

Dodržujte prosím trasu
festivalu, vstupujete i na
soukromé pozemky
Českých dráh nebo Správy
Železnic.

Trasa je dopravně
komplikovaná a místy
i nebezpečná.

Prosíme používejte chodníky
a přechody.
Děkujeme za pochopení.

LF tým

Dear festival visitors,

entry to individual
installations is at your own
risk.

Please don't leave the festival
route as some installations
are on private land of the
Czech Railways or the
Railway Administration.

Please be aware that
the vehicle traffic can be
complicated and sometimes
dangerous.

Please always use sidewalks
and crosswalks.

Thank you for understanding!

LF team

KRÁSA „NEMÍST“ A „VÁGNÍCH TERÉNŮ“ MEZI FLORENCÍ A MALEŠICEMI

Landscape festival je multioborová platforma, která více než deset let nabízí
prostor pro diskuzi o kvalitě městské krajiny českých, moravských a slezských
měst a obcí. Základní ideou festivalu je zvýšení povědomí o rozsahu, smyslu
a významu oboru krajinářské architektury ve vztahu k současné architektuře,
umění a veřejnému prostoru.

„Cesta z města“ nabídne jiný pohled na urbanismus a topografii Žižkova
a části Malešic, setkání města a krajiny a hledání jejich rovnováhy.
Dočasnými uměleckými a architektonickými intervencemi, ale také výstavami,
performancemi, pohybovým uměním nebo jinými formami participativního umění
zprostředkuje hlubší zážitek z městské přírody a iniciuje proces objevování
nеспoutané pražské divočiny či vágního terénu.

Fenomén dočasného využití je důležitý pro hledání budoucí podoby veřejných
prostranství a programové náplně historické budovy Nákladového nádraží
Žižkov. Proto do něj bude touto cestou zapojena kromě architektů, urbanistů
a krajinářů i široká veřejnost. Může to být cesta ke vzniku neformální městské
laboratoře a experimentů, které vyzkoušejí úspěšnost různých způsobů využití
a propojí urbanismus, development, umění, aktivistické skupiny a veřejnost.
Tříměsíční mezinárodní projekt je připravován ve spolupráci s hlavním městem
Prahou, městskou částí Praha 3 a IPR Praha a koná se pod záštitou náměstka
primátora Petra Hlaváčka a místostarosty Prahy 3 Pavla Dobeše.

THE BEAUTY OF “NON-PLACES” AND “VAGUE TERRAINS” BETWEEN FLORENC AND MALEŠICE.

The Landscape Festival is a multidisciplinary platform that for more than
ten years has been offering space for discussion about the quality of urban
landscape of Czech, Moravian and Silesian cities and municipalities. The main
idea of the festival is to raise awareness of the scope, meaning and significance
of the field of landscape architecture in relation to contemporary architecture,
art and public space.

“Out of the City” will offer a different perspective on urbanism and topography
of Žižkov and parts of Malešice, the permeation of city and landscape and
the search for their balance. Through temporary artistic and architectural
interventions, but also exhibitions, performances, movement art or other
forms of participatory art, it conveys a deeper experience of urban nature and
initiates the process of discovering Prague's unfettered wilderness or vague
terrain.

The phenomenon of temporary use is important for the search for the future
form of public spaces and program contents of the historical building of the
Žižkov Žižkov Freight Railway Station. Therefore, in addition to architects,
urban planners, landscapers, the general public will also be involved in it. It
can be a way to create an informal urban laboratory and experiments that test
the success of different uses and connect urbanism, development, art, activist
groups and the public.

The three-month international project is being prepared in cooperation with the
capital city of Prague, the Municipal District of Prague 3, and IPR Prague and
is being held under the auspices of Deputy Mayor Petr Hlaváček and Deputy
Mayor of Prague 3 Pavel Dobeš.

LANDSCAPE FESTIVAL PRAHA 2024 CESTA Z MĚSTA

krajina – město – veřejný prostor

14/6 – 30/9

Krenovka
Nákladové nádraží Žižkov
Malešice



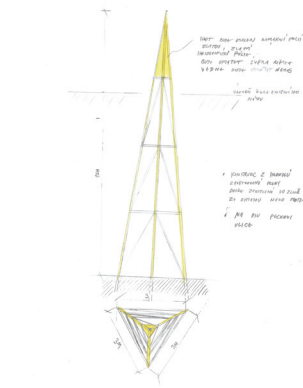
Praha



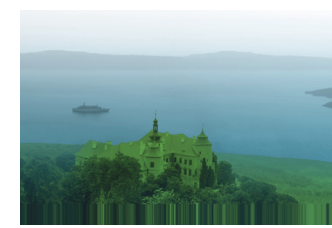
mapa A2_skladaci24_02.indd 1

07.06.2024 20:23

**SITE-SPECIFIC
INSTALACE
SITE-SPECIFIC
INSTALLATIONS**



1 Přemostující budoucnost
Bridging the future
Marek Kopecký
50.08978, 14.4478



2 Moře klidu
Sea of peace
ARCHWERK
50.08709, 14.44139



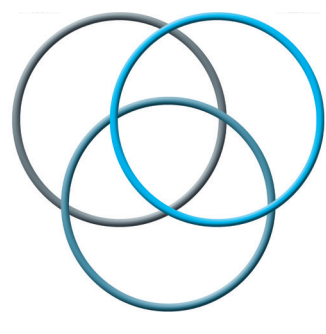
3 Mabiilität pro Krenovku
Urban furniture for Krenovka
Four X Architekti
50.08703, 14.44153



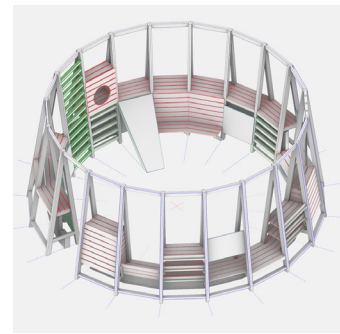
4 Nevyslovitelné / Nokturno
pro dva, op. 2024
Unpronounceable / Nocturne for two, op. 2024
Miloš Šejn
50.08654, 14.44243



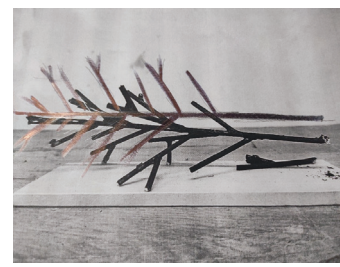
5 Homage VB
Prague Idiots
50.08582, 14.4479



6 Dvounohé bytosti, které nemohou létat
Two-legged beings unable to fly
Jan Šerých
50.08772, 14.45915



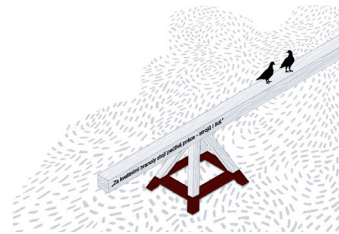
7 Nami Play
Nami Nami studio
50.08711, 14.45984



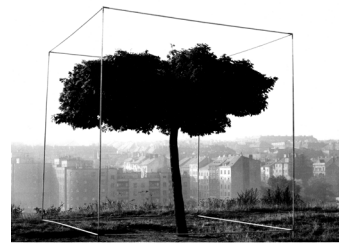
8 Neostře vymezení
Blurry demarcation
Dagmar Šubrtová
50.0858, 14.46001



9 Cultus – Cacas
Benedikt Tolar
50.08497, 14.45455



10 Kladina Balance Beam
Mjšk
50.08475, 14.45354



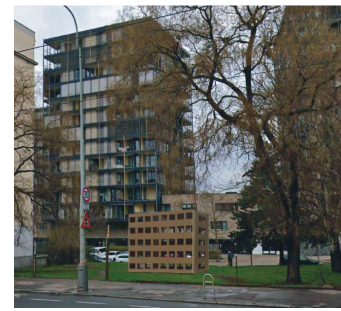
11 Pro soukromou maxipotřebu
For private maxineeds
Ivan Kafka
50.08434, 14.45857



12 The Tent Line
Jakub Musil
(INTERMEDIA I AVU)
50.08339, 14.45929



13 Poutník Pilgrim
Jura Pirš
(INTERMEDIA I AVU)
50.08334, 14.45952



14 Panoptikon Panoptikon
Panopticon Panopticon
Yehor Trineiev
(INTERMEDIA II AVU)
50.08585, 14.46298

Instalace vznikne v průběhu července.
The installation will be created during July.



15 Base Camp
MÓD Architekti
50.08486, 14.47254



16 Vynikající období
Excellent period
Petr PISAŘÍK
50.08477, 14.47253



17 Probíhající energie
Ongoing energy
Aleš Hnizdil
50.08562, 14.47856



18 Rady mostu
Advice for a bridge
Anna Beata Hábová
50.08552, 14.4822



19 Vzpomínka
Memory
Jiří Kovanda
50.08543, 14.48245



20 DIY Skate Project
U/U Studio
50.08545, 14.48268



21 Pergola
Mjšk
50.08591, 14.48299



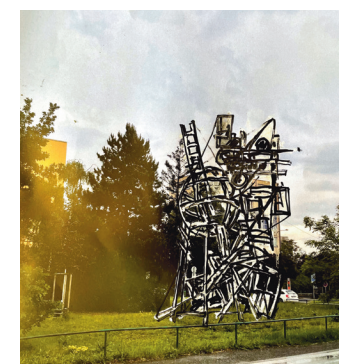
22 Civilizační odpad
Civilization waste
Aleš Hnizdil & Aleš Kurz
50.08556, 14.48405



23 Křeslo
Armchair
Zdeněk Ruffer
50.08616, 14.48865



24 Zpátky ke kořenům
Back to the roots
Kateřina Pišová & Dominika Žigmundová
50.08636, 14.48899



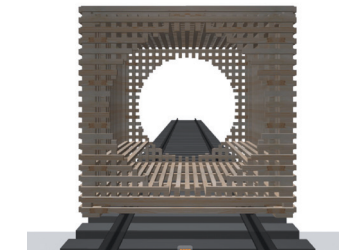
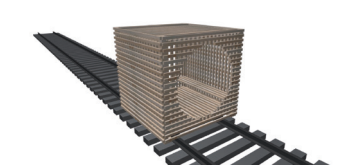
25 Bez názvu
Untitled
Jan Závotřák
50.08738, 14.4901



26 1444 M, JŽ 100
Radek Kolařík
50.08721, 14.49182



27 Úprk
Disturbance
Jan Waldhauser (ARCHIPLANDS) a Kateřina Waldhauser (K2N LANDSCAPE)
50.08731, 14.49234



28 Pojizdný pavilon
Mobile pavilion
Jan Tyrpek
50.0875, 14.49339



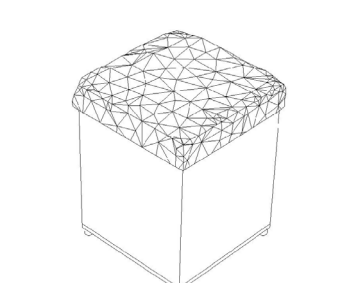
29 Malý palác
Small palace
Ehl & Koumar Architekti
50.0876, 14.49204



30 Zhoupní se!
Play on the swings!
Prague Idiots & Four X
50.08751, 14.49549

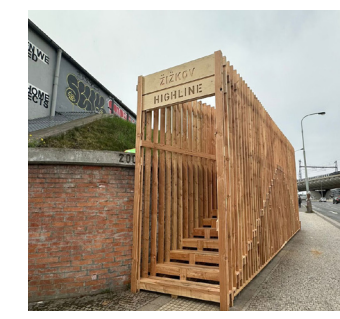


31 Sluneční lázně
Sun spa
50.08775, 14.49708



32 Pražská mozaika
The Prague Mosaic
Jiří Kaňák
(INTERMEDIA II AVU)

**DEPOSIT
LANDSCAPE
FESTIVALU
LANDSCAPE
FESTIVAL
DEPOSIT**



D1 Highline 2.0
ARCHWERK
50.08727, 14.44279



D2 Podvědomá hysterie
Subconscious Hysteria
Studenti SOŠ a SUŠ
Václava Hollara
50.07721, 14.47786



D3 Dýmová hora/2019
Smoky Mountain/2019
Epos 257
50.0856, 14.48738



D4 Šance pro fantazii
A chance for imagination
Lenka Kladová
50.08683, 14.44065



D5 Deposit LF na NNŽ
Deposit LF in NNŽ
Pavel Karous, Ondřej Pokoj,
Petr PISAŘÍK

